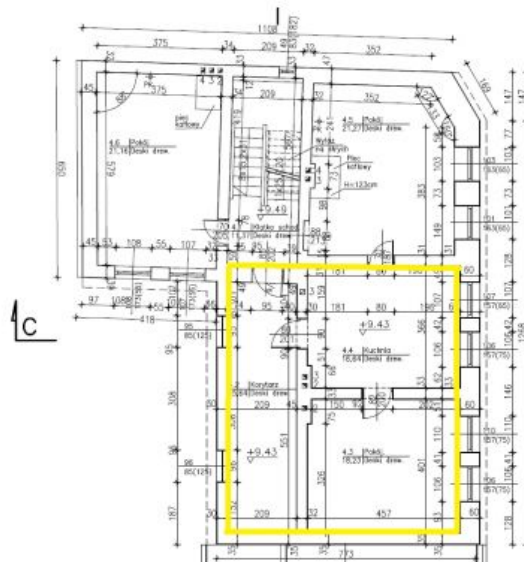
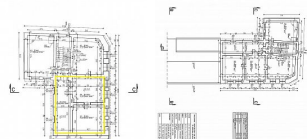


MIESZKANIE NA SPRZEDAŻ
 liczba pokoi: 4, pow. całkowita: 51 m²,
 Sosnowiec
 Cena **75 765 zł**



nr pom.	nazwa pomieszczenia	powierzchnia	powierzchnia
4.1	Kuchnia	10,30m ²	10,30m ²
4.2	Salon	15,40m ²	15,40m ²
Lokal m ²			
4.3	Pokoje	18,20m ²	18,20m ²
4.4	Kuchnia	10,30m ²	10,30m ²
4.5	Pokoje	11,20m ²	11,20m ²
4.6	Pokoje	11,20m ²	11,20m ²
Pow. Lokal m ²		77,30m ²	77,30m ²
Mieszkanie		50,51m ²	50,51m ²



Oferujemy do sprzedaży 2-pokojowe mieszkanie na ul. Piotrkowskiej 1 w Sosnowcu. Lokal ma powierzchnię 50,51 m² i usytuowany jest na II piętrze 4-kondygnacyjnego budynku. Mieszkanie składa się z: 2 pokoi. Lokal wymaga wykonania remontu.

Posiadamy również inne mieszkania w tej samej lokalizacji. Ich zróżnicowane metraże (od 20 m² do 105 m²) oraz opcja łączenia kilku lokali na tym samym poziomie sprawia, że nasza oferta jest w stanie sprostać oczekiwaniom współczesnych nabywców – miłośników kameralnego M1 lub osób preferujących otwartą, dużą przestrzeń. Mieszkania można łączyć. Do sprzedaży posiadamy również garaż.

Istnieje możliwość zakupu całej nieruchomości.

W celu uzyskania szczegółowych informacji na temat mieszkań, zapraszamy do kontaktu telefonicznego: +48 885060101 lub do odwiedzenia naszej strony internetowej: <http://www.sosnowiec mieszkania.pl>

Symbol

410/IPG/OMS

Rodzaj nieruchomości

MIESZKANIE

Rodzaj transakcji	SPRZEDAŻ	Status	AKTUALNA
Rodzaj rynku	WTÓRNY	Cena	75 765 PLN
Stara cena	115 950 PLN	Cena za m2	1 500 PLN
Kraj	POLSKA	Województwo	ŚLĄSKIE
Gmina	Sosnowiec	Miejscowość	Sosnowiec
Kod pocztowy	41-200	Ulica	Piotrkowska
Nr domu	1	Położenie	MIASTO
Powierzchnia całkowita	51 m ²	Forma własności działki	WSPÓŁWŁASNOŚĆ
Rodzaj mieszkania	TYPOWE, APARTAMENT, KOMPLEKS MIESZKAŃ, KAMIENICA	Rodzaj budynku	KAMIENICA
Standard	DO REMONTU	Stan budynku	DO REMONTU
Liczba pokoi	4	Piętro	3
Ilość poziomów	1	Podpiwniczenie /piwnica	PIWNICA
Forma własności	UDZIAŁ		



Jan Janik

885060101
biuro@ipg.nieruchomosci.pl

Więcej ofert na stronie www.ipg.nieruchomosci.pl