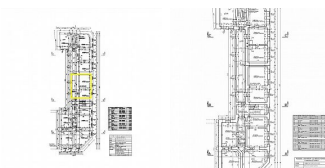
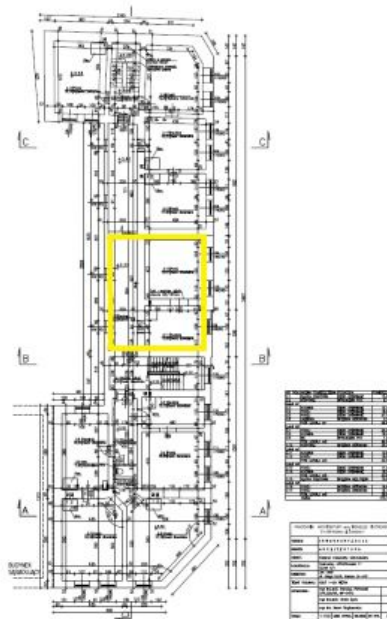


## MIESZKANIE NA SPRZEDAŻ

liczba pokoi: 2, pow. całkowita: 49 m<sup>2</sup>,

Sosnowiec

Cena **171 955** zł



Oferujemy do sprzedaży 2-pokojowe mieszkanie na ul. Piotrkowskiej 1 w Sosnowcu. Lokal ma powierzchnię 49,13 m<sup>2</sup> i usytuowany jest na I piętrze 4-kondygnacyjnego budynku. Mieszkanie składa się z: 2 pokoi. Lokal wymaga wykonania remontu.

Posiadamy również inne mieszkania w tej samej lokalizacji. Ich zróżnicowane metraże (od 20 m<sup>2</sup> do 105 m<sup>2</sup>) oraz opcja łączenia kilku lokali na tym samym poziomie sprawia, że nasza oferta jest w stanie sprostać oczekiwaniom współczesnych nabywców – miłośników kameralnego M1 lub osób preferujących otwartą, dużą przestrzeń. Mieszkania można łączyć. Do sprzedaży posiadamy również garaż.

Istnieje możliwość zakupu całej nieruchomości.

W celu uzyskania szczegółowych informacji na temat mieszkań, zapraszamy do kontaktu telefonicznego: +48 885060101 lub do odwiedzenia naszej strony internetowej: <http://www.sosnowiec mieszkanie.pl>

Rodzaj transakcji	SPRZEDAŻ	Status	AKTUALNA
Rodzaj rynku	WTÓRNY	Cena	171 955 PLN
Stara cena	73 695 PLN	Cena za m2	3 500 PLN
Kraj	POLSKA	Województwo	ŚLĄSKIE
Gmina	Sosnowiec	Miejscowość	Sosnowiec
Kod pocztowy	41-200	Ulica	Piotrkowska
Nr domu	1	Położenie	MIASTO
Powierzchnia całkowita	49 m <sup>2</sup>	Forma własności działki	WSPÓŁWŁASNOŚĆ
Rodzaj mieszkania	TYPOWE, APARTAMENT, KOMPLEKS MIESZKAŃ, KAMIENICA	Rodzaj budynku	KAMIENICA
Standard	DO REMONTU	Stan budynku	DO REMONTU
Liczba pokoi	2	Piętro	1
Ilość poziomów	1	Podpiwniczenie /piwnica	PIWNICA
Forma własności	UDZIAŁ		



Jan Janik

885060101  
biuro@ipg.nieruchomosci.pl

Więcej ofert na stronie [www.ipg.nieruchomosci.pl](http://www.ipg.nieruchomosci.pl)